

800 万画素 4K (AHD / HD-TVI) 防犯カメラ

STC-800-8M

STC-801VZ-8M

STC-802VZ-8M

AHD / HD-TVI / HD-CVI / CVBS 可変
8MP 暗視防雨カメラ

4 in 1
業務用

STC-800-8M

希望小売価格：オープン

製品特徴

- 4種類の映像信号を選択し、出力可能 **4in1 (AHD/TVI/CVI/CVBS)**
- 映像出力解像度が**最大 8メガピクセル**
 (8MP /アナログ画質へ変更可能)
- 最新の赤外線暗視用LED **「SMD-LED」**採用
- 屋内 / 屋外 どちらでも使用できる防水レベル **IP66準拠**
- 同軸ケーブルだけでカメラ設定まで可能 **UTC通信**



4K
ULTRA HD
5 MP HD
2K 2560×1944P

環境に優しい

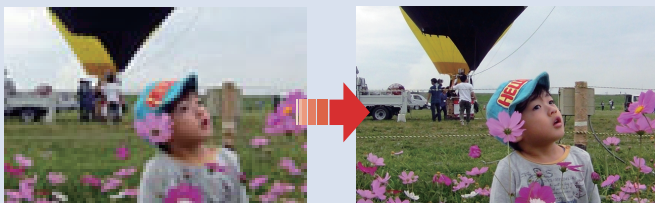
RoHS指令適合品

メガピクセル画質

精細さを決める画素が、従来品の16~30倍!!
メガピクセル画質のクッキリ・はっきりした撮影を行えます

従来の 27 ~ 52 万画素カメラ

5メガピクセル



※写真はイメージです。5メガは縦横比の関係上、左右方向へ広がります。

照明が無くても暗視 !!

照明が無い場所では、**自動で暗視モード**へ切り替わります

昼間

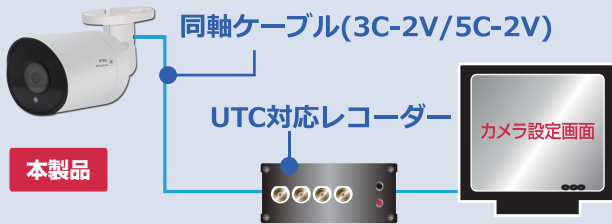
夜間：暗視撮影時



※照明が無い場所を、白黒動画で暗視撮影を行います

便利な同軸通信(UTC)

従来のように、カメラ付近で設定を行わなくてOK!!
 通常同軸配線をすれば、**録画機でカメラ設定**を行えます



※ご使用の録画機によっては、UTC通信できない場合があります
 ※同軸ケーブルは、中継端子を使用できません

映像信号の種類を変更可能

本製品の映像を記録するレコーダーの性能に合わせて、
 カメラから出力する映像信号の種類を、設定画面上で変更する事ができます

- ① CVBS ... 従来までのアナログ信号(0.5M程度)
- ② AHD ... 8M(15fps)
- ③ HD-TVI ... 8M(15fps)
- ④ HD-CVI ... 8M(15fps)

※8Mの映像を表示する為には、4K対応モニターが必要です
 ※映像出力信号の変更は、設定画面でのみ行えます

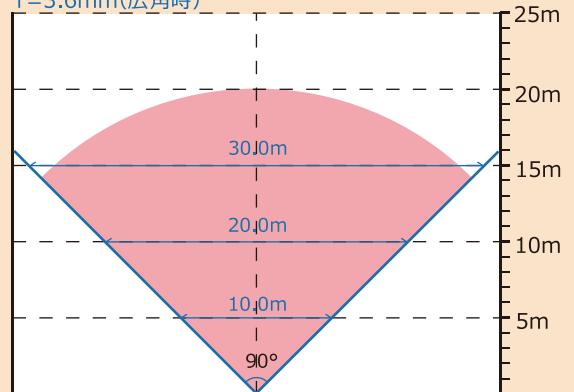
製品仕様

・イメージセンサー	8Mega pixels CMOS
・総画素数	829万画素 3840(H)×2160(V)
・出力解像度	8MP(15fps) CVBS(25fps)
・最低照度	0 LUX (赤外線暗視モード時)
・赤外線LED	SMD-LED 12個 (最大 20m範囲内暗視)
・搭載レンズ	f= 3.6mm 固定レンズ
・映像出力	BNC×1個
・撮影範囲	8MP 水平画角 約90° CVBS 水平画角 約72°
・ビデオアウト	AHD / TVI / CVI / CVBS 切替可
・デイナイト機能	オート / カラー / 白黒
・逆光補正	オート
・ゲインコントロール	AGC
・ホワイトバランス	AWB/ATW/手動
・UTC機能	あり
・配線延長可能距離	3C-2V時：120mまで
・動作可能周囲温度	-20℃ ~ 50℃
・外形寸法	約 69 (直径) × 183.7 (奥) mm
・定格電圧	DC12V
・消費電力	約 400mA / 5W (最大)

水平画角図

このカメラは近距離・中距離の撮影に適しています

f=3.6mm(広角時)



※8M 設定時 ※ (赤外線照射範囲) (最大)

●ご検討の前に

- ※水中や、直接本体に油分・酸・アルカリ溶剤がかかる場所では使用できません
- ※本製品を固定するネジ穴から、水分が流入しないよう設置時加工してください
- ※本製品の各種設定変更は、UTC通信対応のレコーダーのみで行えます
- UTC通信は製品によって合致しない場合もございますので、本製品お求めの前に必ずご購入先へご相談ください。
- ※8メガの映像を表示するためには、対応のレコーダーとモニターが別途必要です

AHD / HD-TVI / HD-CVI / CVBS 可変
8MP 暗視防雨電動ズームドームカメラ

4 in 1
業務用

STC-801VZ-8M

希望小売価格：オープン

製品特徴

- 4種類の映像信号を選択し、出力可能 **4in1 (AHD/TVI/CVI/CVBS)**
- 映像出力解像度が**最大 8メガピクセル**
 (8MP / アナログ画質 変更可能)
- 遠い被写体もズームで拡大 **光学4.2倍電動ズーム**
- 最新の赤外線暗視用LED **[SMD-LED]**採用
- 屋内 / 屋外 どちらでも使用できる防水レベル **IP66準拠**
- 同軸ケーブルだけでカメラ設定まで可能 **UTC通信**



4K
ULTRA HD
5 MP HD
2K 2560×1944P

環境に優しい

RoHS指令適合品

メガピクセル画質

精細さを決める画素が、従来品の16~30倍!!
メガピクセル画質のクッキリ・はっきりした撮影を行えます

従来の 27 ~ 52 万画素カメラ

5 メガピクセル



※写真はイメージです。5メガは縦横比の関係上、左右方向へ広がります。

照明が無くても暗視 !!

照明が無い場所では、**自動で暗視モード**へ切り替わります

昼間

夜間：暗視撮影時



※照明が無い場所を、白黒動画で暗視撮影を行います

便利な同軸通信(UTC)

従来のように、カメラ付近で設定を行わなくてOK!!
 通常同軸配線をすれば、**録画機でカメラ設定**を行えます



※ご使用の録画機によっては、UTC通信できない場合があります
 ※同軸ケーブルは、中継端子を使用できません

映像信号の種類を変更可能

本製品の映像を記録するレコーダーの性能に合わせて、
 カメラから出力する映像信号の種類を、設定画面上で変更する事ができます

- ① CVBS ... 従来までのアナログ信号(0.5M程度)
- ② AHD ... 8M(15fps)
- ③ HD-TVI ... 8M(15fps)
- ④ HD-CVI ... 8M(15fps)

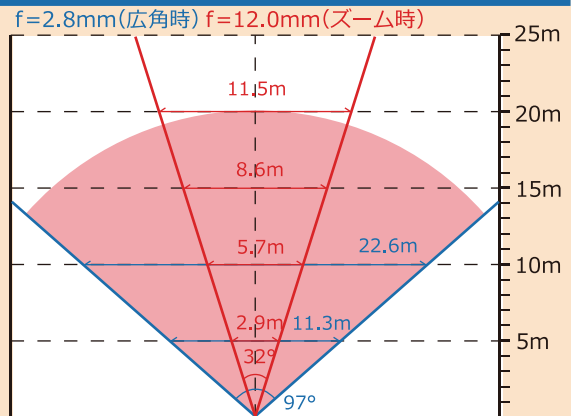
※8Mの映像を表示する為には、4K対応モニタが必要です
 ※映像出力信号の変更は、設定画面でのみ行えます

製品仕様

・イメージセンサー	1/1.8" 8Mega pixels OnniVision CMOS
・総画素数	829万画素 3840(H)×2160(V)
・出力解像度	8MP(15fps) CVBS(25fps)
・最低照度	0 LUX (赤外線暗視モード時)
・赤外線LED	SMD-LED 18個 (最大 20m範囲内暗視)
・搭載レンズ	f = 2.8~12mm AFレンズ
・映像出力	BNC×1個
・撮影範囲	8MP 水平 約32~97° 垂直 約29~48° CVBS 水平 約30~86° 垂直 約21~44°
・ビデオアウト	AHD / TVI / CVI / CVBS 切替可
・デナイト機能	オート / カラー / 白黒
・逆光補正	オート
・ゲインコントロール	AGC
・ホワイトバランス	ATW
・UTC機能	あり
・配線延長可能距離	3C-2V時：120mまで
・動作可能周囲温度	-20℃ ~ 50℃
・外形寸法/重量	約 111 (直径) × 90.5 (高) mm/500 g
・定格電圧	DC12V
・消費電力	約 400mA / 5W (最大)

水平画角図

このカメラは近距離・中距離の撮影に適しています



※8M 設定時 ※ (は赤外線照射範囲 (最大))

●ご検討の前に

- ※水中や、直接本体に油分・酸・アルカリ溶剤がかかる場所では使用できません
- ※本製品を固定するネジ穴から、水分が流入しないよう設置時加工してください
- ※本製品の各種設定変更は、UTC通信対応のレコーダーのみで行えます
- ※UTC通信は製品によって合致しない場合もございますので、本製品お求めの前に必ずご購入先へご相談ください。
- ※8メガの映像を表示するためには、対応のレコーダーとモニターが別途必要です

AHD / HD-TVI / HD-CVI / CVBS 可変 8MP 暗視防雨電動ズームカメラ

4 in 1

業務用

STC-802VZ-8M

希望小売価格：オープン

製品特徴

- 4種類の映像信号を選択し、出力可能 **4in1 (AHD/TVI/CVI/CVBS)**
- 映像出力解像度が**最大 8メガピクセル**
(8MP / アナログ画質 変更可能)
- 遠い被写体もズームで拡大 **光学4.2倍電動ズーム**
- 最新の赤外線暗視用LED **「SMD-LED」採用**
- 屋内 / 屋外 どちらでも使用できる防水レベル **IP66準拠**
- 同軸ケーブルだけでカメラ設定まで可能 **UTC通信**



4K
ULTRA HD
5 MP
HD
2K 2560×1944P

環境に優しい

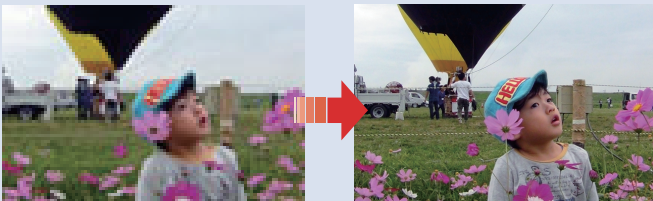
RoHS指令適合品

メガピクセル画質

精細さを決める画素が、従来品の16~30倍!!
メガピクセル画質のクッキリ・はっきりした撮影を行えます

従来の 27 ~ 52 万画素カメラ

5 メガピクセル



※写真はイメージです。5メガは縦横比の関係上、左右方向へ広がります。

照明が無くても暗視 !!

照明が無い場所では、**自動で暗視モード**へ切り替わります

昼間

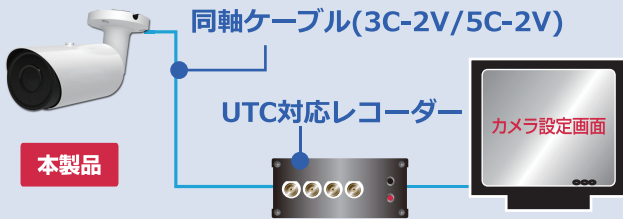
夜間：暗視撮影時



※照明が無い場所を、白黒動画で暗視撮影を行います

便利な同軸通信(UTC)

従来のように、カメラ付近で設定を行わなくてOK!!
通常と同軸配線をすれば、**録画機でカメラ設定を行えます**



※ご使用の録画機によっては、UTC通信できない場合があります
※同軸ケーブルは、中継端子を使用できません

映像信号の種類を変更可能

本製品の映像を記録するレコーダーの性能に合わせて、
カメラから出力する映像信号の種類を、設定画面上で変更する事ができます

- ① CVBS ... 従来までのアナログ信号(0.5M程度)
- ② AHD ... 8M(15fps)
- ③ HD-TVI ... 8M(15fps)
- ④ HD-CVI ... 8M(15fps)

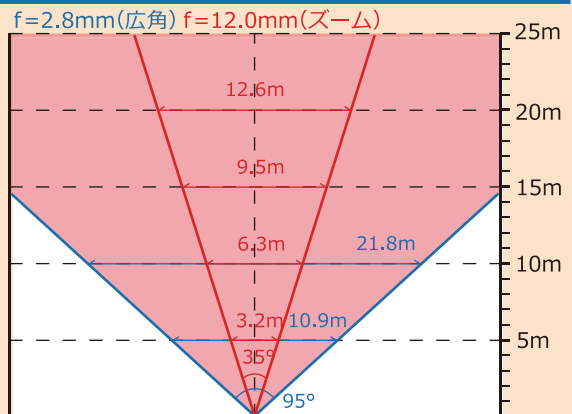
※8Mの映像を表示する為には、4K対応モニターが必要です
※映像出力信号の変更は、設定画面でのみ行えます

製品仕様

・イメージセンサー	1/1.8" 8Mega pixels OnniVision CMOS
・総画素数	829万画素 3840(H)×2160(V)
・出力解像度	8MP(15fps) CVBS(25fps)
・最低照度	0 LUX (赤外線暗視モード時)
・赤外線LED	SMD-LED 20個 (最大 30m範囲内暗視)
・搭載レンズ	f = 2.8~12mm AFレンズ
・映像出力	BNCJ×1個
・撮影範囲	8MP 水平 約35~95° 垂直 約22~55° CVBS 水平 約31~85° 垂直 約21~46°
・ビデオアウト	AHD / TVI / CVI / CVBS 切替可
・デナイト機能	オート / カラー / 白黒
・逆光補正	オート
・ゲインコントロール	AGC
・ホワイトバランス	ATW
・UTC機能	あり
・配線延長可能距離	3C-2V時：120mまで
・動作可能周囲温度	-20℃ ~ 50℃
・外形寸法/重量	約 81 (直径) × 275.1 (奥) mm/980 g
・定格電圧	DC12V
・消費電力	約 400mA / 5W (最大)

水平画角図

このカメラは近距離・中距離の撮影に適しています



※8M設定時 ※ (赤) は赤外線照射範囲 (最大 30m)

●ご検討の前に

- ※水中や、直接本体に油分・酸・アルカリ溶剤がかかる場所では使用できません
- ※本製品を固定するネジ穴から、水分が流入しないよう設置時加工してください
- ※本製品の各種設定変更は、UTC通信対応のレコーダーのみで行えます
- UTC通信は製品によって合致しない場合もございますので、本製品お求めの前に必ずご購入先へご相談ください。
- ※8メガの映像を表示するためには、対応のレコーダーとモニターが別途必要です