

# AHD メガピクセル 防雨赤外線暗視カメラ

業務用

# STC-440

希望小売価格：オープン

## 製品特徴

- 高画質 AHD2.0 フルハイビジョン(フルHD) 1080P
- 屋内 / 屋外 どちらでも使用できる防雨仕様 IP65準拠
- 照明がない暗い場所でもバッチリ録画 赤外線暗視
- 一般の家庭に設置しても威圧感が少ない 小型タイプカメラ
- 天井面、壁面どちらでも設置可能 三軸構造
- 同軸ケーブルだけでカメラ設定まで可能 UTC通信



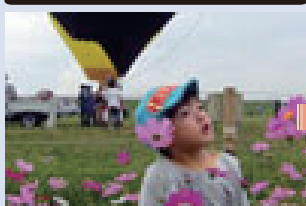
Full HD  
1080



## メガピクセル画質

精細さを決める画素が、従来品の4~7倍!!  
フルHD画質のクッキリははっきりした撮影を行えます

従来の 27 ~ 52 万画素カメラ



フルハイビジョン

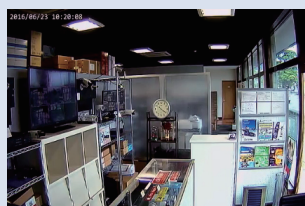


※写真はイメージです

## 照明が無くても暗視 !!

照明が無い場所では、自動で暗視モードへ切り替わります

昼間



夜間：暗視撮影時



※照明が無い場所を、白黒動画で暗視撮影を行います

## 天井面・壁面 どちらでも設置可

本製品付属のカメラ取付ブラケット(取付台)を用いる事で  
天井面・壁面のどちらにでも取り付ける事ができます

天井面設置時



壁面設置時



※設置時にはカメラから1m以上、被写体から離してください

## 別売オプション品

DC12V / 1A 電源アダプター



STA-279 希望小売価格：オープン

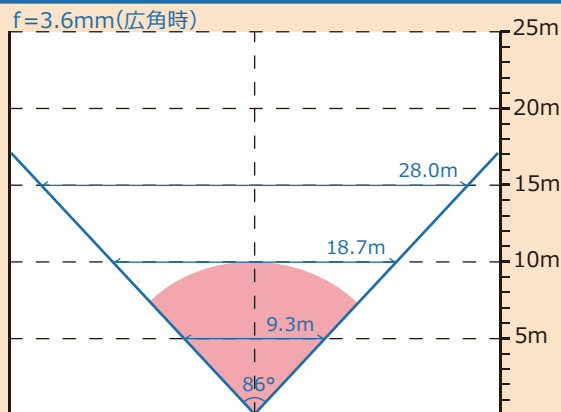
使用場所	屋内用
電源回路	スイッチング方式 安定化電源
出力電圧	DC12V
出力電流	1A
端子	DCプラグ 内径 2.1mm

## 製品仕様

・イメージセンサー	1/3"プログレッシブ CMOS
・総画素数	224万画素 2000(H)×1121(V)
・出力解像度	AHD 1080P
・最低照度	0 LUX (赤外線による暗視撮影)
・赤外線照射距離	5 ~ 8m 範囲内 (設置環境により変動)
・搭載レンズ	f= 3.6mm メガピクセルレンズ
・映像出力	BNC×1個
・撮影範囲	水平 約 86°
・逆光補正	BLC
・ホワイトバランス	自動 / マニュアル
・デナイト機能	自動設定 / カラー / 白黒
・デジタルWDR	あり
・スマートIR	あり
・DNR	あり (2D/3D)
・防水レベル	IP65
・動作可能温度	-10℃~+50℃
・定格電圧	DC12V
・消費電力	4.0W / 330mA (最大)
・外径寸法	約 66 (幅) × 63 (高) × 150 (奥行) mm
・重量	約 300g

## 水平面角図

このカメラは近距離・中距離の撮影に適しています



※ ( ) は赤外線照射範囲 (最大)

### ●ご検討の前に……

- ※水中や、直接本体に油分・酸・アルカリ溶剤がかかる場所では使用できません
- ※本製品を固定するネジ穴から、水分が流入しないよう設置時加工してください
- ※本製品の各種設定変更は、UTC通信対応のレコーダーのみで行えます
- ※UTC通信は製品によって合致しない場合もございますので、本製品お求めの前に必ずご購入先へご相談ください。
- ※暗視撮影時、撮影方向に鏡やガラス等の反射物があると、正常な暗視撮影ができません