

400 ~ 500 万画素 (AHD / HD-TVI)

防犯カメラ

STC-860-5M

STC-900-5M

STC-905-5M

STC-890-5M

STC-810-4M

STC-920V-5M

STC-960VZ-5M

STC-975VZ-5M

STC-840V-5M

STC-850V-5M

STC-820-5M

STC-990

STC-2260-A

STC-2280-A

AHD / HD-TVI / HD-CVI 可変 5MP 赤外線暗視防雨カメラ

3 in 1
業務用

STC-860-5M

希望小売価格：オープン

製品特徴

- 4種類の映像信号を選択し、出力可能 **3in1 (AHD/TVI/CVI)**
- 映像出力解像度が**最大 5メガピクセル**
(5MP / 4MP / アナログ画質へ変更可能)
- 最新の赤外線暗視用LED **「SMD-LED」採用**
- 屋内 / 屋外 どちらでも使用できる防水レベル **IP67準拠**
- カメラの設定を録画機側から調整できる **UTC通信**
- 天井面・壁面どちらにも設置可 **三軸構造**



5 MP HD
2K 2560×1920P



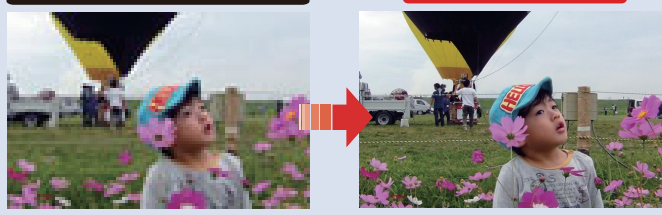
RoHS
指令適合

メガピクセル画質

精細さを決める画素が、従来品の10～19倍!!
メガピクセル画質のクッキリ・はっきりした撮影を行えます

従来の 27～52 万画素カメラ

5メガピクセル



※写真はイメージです。5メガは縦横比の関係上、左右方向へ広がります。

照明が無くても暗視 !!

照明が無い場所では、**自動で暗視モード**へ切り替わります

昼間

夜間：暗視撮影時



※照明が無い場所を、白黒動画で暗視撮影を行います

便利な同軸通信(UTC)

従来のように、カメラ付近で設定を行わなくてOK!!
通常同軸配線をすれば、**録画機でカメラ設定**を行えます



※ご使用の録画機によっては、UTC通信できない場合があります
※同軸ケーブルは、中継端子を使用できません

映像信号の種類を変更可能

本製品の映像を記録するレコーダーの性能に合わせて、
カメラから出力する映像信号の種類を、設定画面上で変更する事ができます

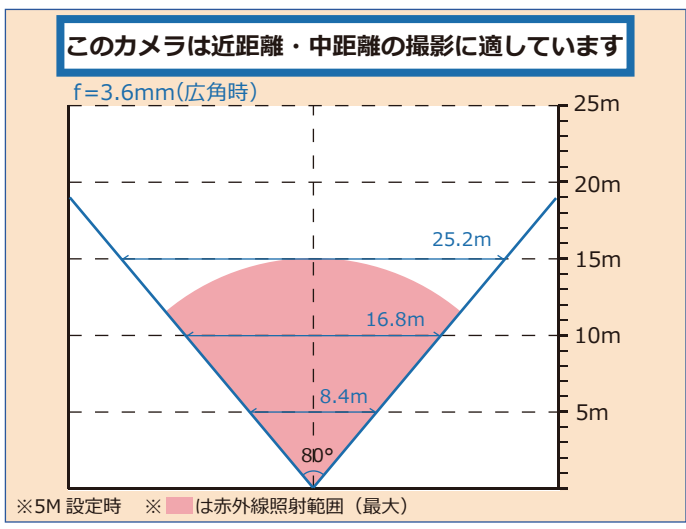
- ①AHD ... 4M(30/25/15fps) 5M(20/12.5fps) **変更可**
- ②HD-TVI ... 4M(30/25/15fps) 5M(20/12.5fps) **変更可**
- ③HD-CVI ... 4M(30/25fps) **変更可**

※4M / 5M の映像を表示する為には、4K 対応モニターが必要です
※映像出力信号の変更は、設定画面でのみ行えます

製品仕様

・イメージセンサー	1/2.5"K03+FH8538 5Mega pixels CMOS
・総画素数	527万画素 2704(H)×1950(V)
・出力解像度	5MP (2560×1920) 20 / 12.5 fps 4MP (2560×1440) 30 / 25 / 15fps
・最低照度	0 LUX (赤外線暗視モード時)
・赤外線LED	SMD-LED 18個 (最大 15m範囲内暗視)
・搭載レンズ	f= 3.6mm 固定レンズ
・映像出力	BNCJ×1個
・撮影範囲	5MP 水平画角 約80°
・デナイト機能	オート / カラー / 白黒
・逆光補正	BLC
・ゲインコントロール	オート
・ホワイトバランス	ATW / マニュアル
・D-WDR	オン / オフ
・防塵防水機能	IP67
・動作可能周囲温度	-10℃ ~ 50℃
・外形寸法	約 65 (幅) × 65 (高) × 180 (奥) mm
・定格電圧	DC12V
・消費電力	約 350mA / 4W (最大)
・重量	約 340g

水平画角図



●ご検討の前に……
※水中や、直接本体に油分・酸・アルカリ溶剤がかかる場所では使用できません
※本製品を固定するネジ穴から水分が流入しないよう設置時加工してください
※出力信号切替や各種設定変更はUTC経由での設定画面内からのみ行えます
※UTC通信は製品によって合致しない場合もございますので、本製品お求めの前に必ずご購入先へご相談ください。
※4メガ・5メガの映像を表示する為には、対応のレコーダーとモニターが別途必要です

AHD / HD-TVI / HD-CVI / CVBS 可変

4 in 1

STC-900-5M

希望小売価格：オープン

5MP 赤外線暗視ドームカメラ

業務用

製品特徴

- 4種類の映像信号を選択し、出力可能 4in1 (AHD/TVI/CVI/CVBS)
- 映像出力解像度が最大 5メガピクセル (5MP / 4MP / アナログ画質へ変更可能)
- 最新の赤外線暗視用LED 「SMD-LED」採用
- 同軸ケーブルだけでカメラ設定まで可能 UTC通信



5 MP HD
2K 2560×1920P



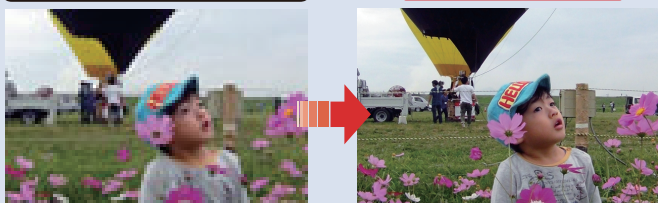
RoHS 指令適合

メガピクセル画質

精細さを決める画素が、従来品の10~19倍!!
メガピクセル画質のクッキリ・はっきりした撮影を行えます

従来の 27 ~ 52 万画素カメラ

5メガピクセル



※写真はイメージです。5メガは縦横比の関係上、左右方向へ広がります。

照明が無くても暗視!!

照明が無い場所では、自動で暗視モードへ切り替わります

昼間

夜間：暗視撮影時



※照明が無い場所を、白黒動画で暗視撮影を行います

便利な同軸通信(UTC)

従来のように、カメラ付近で設定を行わなくてOK!!
通常と同軸配線をすれば、録画機でカメラ設定を行えます



※ご使用の録画機によっては、UTC通信できない場合があります
※同軸ケーブルは、中継端子を使用できません

映像信号の種類を変更可能

本製品の映像を記録するレコーダーの性能に合わせて、
カメラから出力する映像信号の種類を、設定画面上で変更する事ができます

- ①CVBS … 従来までのアナログ信号 (0.5M程度)
- ②AHD … 4M(30/25/15fps) 5M(20/12.5fps) 変更可
- ③HD-TVI … 4M(30/25/15fps) 5M(20/12.5fps) 変更可
- ④HD-CVI … 4M(30/25fps) 変更可

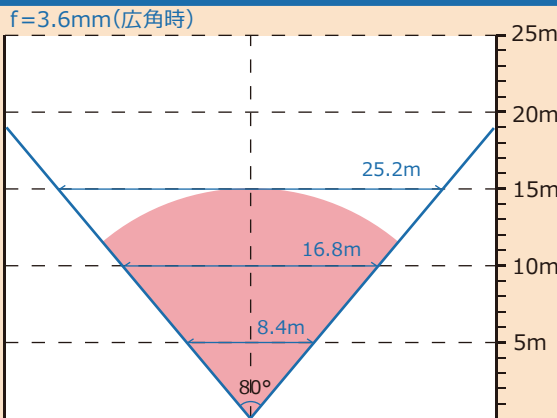
※4M / 5M の映像を表示する為には、4K 対応モニターが必要です
※映像出力信号の変更は、設定画面でのみ行えます

製品仕様

・イメージセンサー	1/2.5"K03+FH8538 5Mega pixels CMOS
・総画素数	527万画素 2704(H)×1950(V)
・出力解像度	5MP (2560×1920) 20 / 12.5 fps 4MP (2560×1440) 30 / 25 / 15fps CVBS 30 fps
・最低照度	0 LUX (赤外線暗視モード時)
・赤外線LED	SMD-LED 18個 (最大 15m範囲内暗視)
・搭載レンズ	f= 3.6mm 固定レンズ
・映像出力	BNC×1個
・撮影範囲	5MP 水平画角 約80° CVBS 水平画角 約75°
・デイナイト機能	オート / カラー / 白黒
・逆光補正	BLC
・ゲインコントロール	オート
・ホワイトバランス	ATW / マニュアル
・D-WDR	オン / オフ
・防塵防水機能	なし
・動作可能周囲温度	-10℃ ~ 50℃
・外形寸法	約 90 (直径) × 80 (高) mm
・定格電圧	DC12V
・消費電力	約 350mA / 4W (最大)

水平画角図

このカメラは近距離・中距離の撮影に適しています



※5M 設定時 ※ (は赤外線照射範囲 (最大))

●ご検討の前に

- ※水中や、直接本体に油分・酸・アルカリ溶剤がかかる場所では使用できません
- ※本製品を固定するネジ穴から、水分が流入しないよう設置時加工してください
- ※本製品の各種設定変更は、UTC通信対応のレコーダーのみで行えます
- UTC通信は製品によって合致しない場合もございますので、本製品お求めの前に必ずご購入先へご相談ください。
- ※4メガ・5メガの映像を表示するためには、対応のレコーダーとモニターが別途必要です。

AHD / HD-TVI / HD-CVI / CVBS 可変 5MP 赤外線暗視ドームカメラ

4 in 1
業務用

STC-905-5M

希望小売価格：オープン

製品特徴

- 4種類の映像信号を選択し、出力可能 **4in1 (AHD/TVI/CVI/CVBS)**
- 映像出力解像度が**最大 5メガピクセル**
(5MP / 4MP / アナログ画質へ変更可能)
- 最新の赤外線暗視用LED **「SMD-LED」**採用
- 同軸ケーブルだけでカメラ設定まで可能 **UTC通信**



5 MP HD
2K 2560×1920P



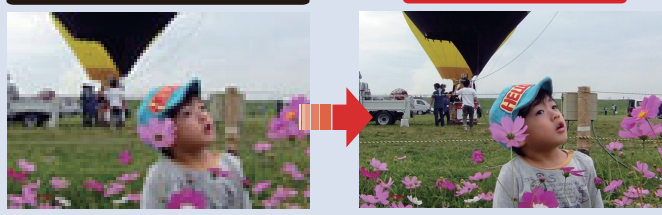
RoHS
指令適合

メガピクセル画質

精細さを決める画素が、従来品の10～19倍!!
メガピクセル画質のクッキリ・はっきりした撮影を行えます

従来の 27～52 万画素カメラ

5メガピクセル



※写真はイメージです。5メガは縦横比の関係上、左右方向へ広がります。

照明が無くても暗視 !!

照明が無い場所では、**自動で暗視モード**へ切り替わります

昼間

夜間：暗視撮影時



※照明が無い場所を、白黒動画で暗視撮影を行います

便利な同軸通信(UTC)

従来のように、カメラ付近で設定を行わなくてOK!!
通常同軸配線すれば、**録画機でカメラ設定**を行えます



※ご使用の録画機によっては、UTC通信できない場合があります
※同軸ケーブルは、中継端子を使用できません

映像信号の種類を変更可能

本製品の映像を記録するレコーダーの性能に合わせて、
カメラから出力する映像信号の種類を、設定画面上で変更する事ができます

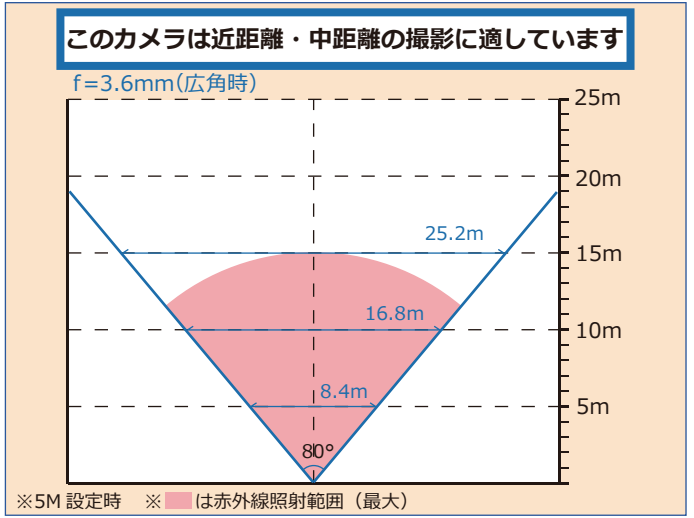
- ① CVBS … 従来までのアナログ信号 (960H@30fps)
- ② AHD … 5M(20/12.5fps) 変更可
- ③ HD-TVI … 5M(20/12.5fps) 変更可
- ④ HD-CVI … 5M(20/12.5fps) 変更可

※5Mの映像を表示する為には、4K対応モニターが必要です
※映像出力信号の変更は、設定画面でのみ行えます

製品仕様

・イメージセンサー	1/2.5"K03+FH8538 5Mega pixels CMOS
・総画素数	527万画素 2704(H)×1950(V)
・出力解像度	5MP (2560×1920) 20 / 12.5 fps CVBS 30 fps
・最低照度	0 LUX (赤外線暗視モード時)
・赤外線LED	SMD-LED 18個 (最大 15m範囲内暗視)
・搭載レンズ	f= 3.6mm 固定レンズ
・映像出力	BNC×1個
・撮影範囲	5MP 水平画角 約80° CVBS 水平画角 約70°
・デイナイト機能	あり
・逆光補正	あり
・ゲインコントロール	あり
・ホワイトバランス	あり
・D-WDR	オン / オフ
・防塵防水機能	なし
・動作可能周囲温度	-10℃ ~ 50℃
・外形寸法	約 100 (直径) × 85 (高) mm
・定格電圧	DC12V
・消費電力	約 350mA / 4W (暗視撮影時 最大)

水平画角図



●ご検討の前に
 ※水中や、直接本体に油分・酸・アルカリ溶剤がかかる場所では使用できません
 ※本製品を固定するネジ穴から、水分が流入しないよう設置時加工してください
 ※本製品の各種設定変更は、UTC通信対応のレコーダーのみで行えます
 UTC通信は製品によって合致しない場合もございますので、本製品お求めの前に必ずご購入先へご相談ください。
 ※5メガの映像を表示するためには、対応のレコーダーとモニターが別途必要です。

AHD / HD-TVI / HD-CVI / CVBS 可変 5メガピクセル 暗視防雨カメラ

4 in 1

業務用

STC-890-5M

希望小売価格：オープン

製品特徴

- 4種類の映像信号を選択し、出力可能 **4in1 (AHD/TVI/CVI/CVBS)**
- 映像出力解像度が**最大 5メガピクセル**
(5MP / 4MP / 1080P-フルHD の3種類へ変更可能)
- 暗い場所でもバッチリ撮影 **赤外線暗視**
- 屋内 / 屋外 どちらでも使用できる防水レベル **IP66準拠**
- 同軸ケーブルだけでカメラ設定まで可能 **UTC通信**



5 MP HD
2K 2560×1920P

環境に優しい

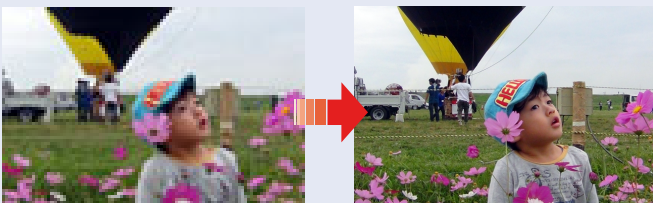
RoHS指令適合品

メガピクセル画質

精細さを決める画素が、従来品の10~19倍!!
メガピクセル画質のクッキリ・はっきりした撮影を行えます

従来の 27 ~ 52 万画素カメラ

5メガピクセル



※写真はイメージです。5メガは縦横比の関係上、左右方向へ広がります。

照明が無くても暗視 !!

照明が無い場所では、**自動で暗視モード**へ切り替わります

昼間

夜間：暗視撮影時



※照明が無い場所を、白黒動画で暗視撮影を行います

便利な同軸通信(UTC)

従来のように、カメラ付近で設定を行わなくてOK!!
通常同軸配線をすれば、**録画機でカメラ設定**を行えます



※ご使用の録画機によっては、UTC通信できない場合があります
※同軸ケーブルは、中継端子を使用できません

映像信号の種類を変更可能

本製品の映像を記録するレコーダーの性能に合わせて、
カメラから出力する映像信号の種類を、設定画面上で変更する事ができます

- ① CVBS ... 従来までのアナログ信号 (0.5M程度)
- ② AHD ... 2M (フルHD) 4M 5M 変更可
- ③ HD-TVI ... 2M (フルHD) 4M 5M 変更可
- ④ HD-CVI ... 2M (フルHD) 4M 変更可

※製品出荷時は、AHD 1080P 仕様
※4M / 5M の映像を表示する為には、4K 対応モニターが必要です
※映像出力信号の変更は、設定画面でのみ行えます

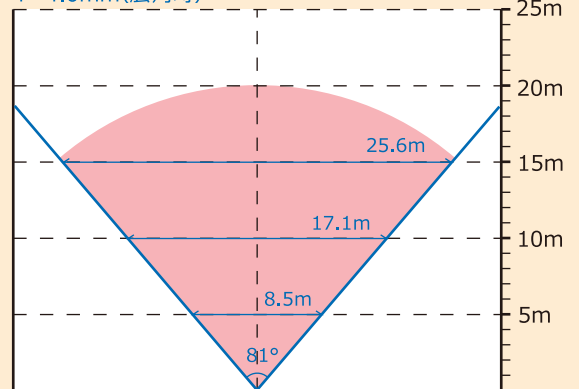
製品仕様

・イメージセンサー	1/3" SHARP/SONY 5M CCDセンサー
・総画素数	520万画素 2704(H)×1950(V)
・出力解像度	5MP(12.5/20fps) 4MP(15/25/30fps) 2MP(30fps)
・最低照度	0 LUX (赤外線暗視モード時)
・赤外線LED	大型LED 6個 (最大 20m範囲内暗視)
・搭載レンズ	f= 4mm 5Mボードレンズ
・映像出力	BNC×1個
・撮影範囲	5MP~2MP (水平 約81° 垂直 約50°) CVBS (水平 約70° 垂直 約40°)
・ビデオアウト	AHD / TVI / CVI / CVBS 切替可
・デイナイト機能	オート / カラー / 白黒
・逆光補正	オート
・ゲインコントロール	AGC
・ホワイトバランス	ATW
・UTC機能	あり
・配線延長可能距離	3C-2V時：300mまで / 5C-2V時：500mまで
・動作可能周囲温度	-10℃ ~ 50℃
・外形寸法	約 80 (幅) × 80 (高) × 125 (奥) mm
・定格電圧	DC12V
・消費電力	約 500mA / 6W

水平面角図

このカメラは近距離・中距離の撮影に適しています

f=4.0mm(広角時)



※5M 設定時 ※ (赤外線照射範囲) (最大)

●ご検討の前に

- ※水中や、直接本体に油分・酸・アルカリ溶剤がかかる場所では使用できません
- ※本製品を固定するネジ穴から、水分が流入しないよう設置時加工してください
- ※本製品の各種設定変更は、UTC通信対応のレコーダーのみで行えます
- UTC通信は製品によって合致しない場合もございますので、本製品お求めの前に必ずご購入先へご相談ください。
- ※4メガ・5メガの映像を表示するためには、対応のレコーダーとモニターが別途必要です。

AHD / CVBS 可変 耐衝撃・防破壊

2 in 1

STC-810-4M

希望小売価格：オープン

業務用

4メガピクセル 暗視 防雨カメラ

製品特徴

- フルHD(1920×1080P)を超える 4メガピクセル カメラ
- 従来のアナログ信号へ出力変更可能 2 in 1 出力
- 暗い場所もバッチリ撮影 赤外線暗視LED搭載
- カメラの設定を録画機側から調整・変更できる UTC通信
- 天井面・壁面どちらにも設置可 三軸構造
- カメラへのいたずらに耐える 耐衝撃・防破壊 構造
- 多くの被写体を捕える広角レンズ 水平 最大 95° 撮影



メガピクセル画質

精細さを決める画素が、従来品の7~14倍!!
メガピクセル画質のクッキリ・はっきりした撮影を行えます

従来の 27 ~ 52 万画素カメラ

4メガピクセル



※写真はイメージです

照明が無くても暗視 !!

照明が無い場所では、自動で暗視モードへ切り替わります

昼間

夜間：暗視撮影時



※照明が無い場所を、白黒動画で暗視撮影を行います

便利な同軸通信(UTC)

従来のように、カメラ付近で設定を行わなくてOK!!
通常同軸配線をすれば、録画機でカメラ設定を行えます



※ご使用の録画機によっては、UTC通信できない場合があります
※同軸ケーブルは、中継端子を使用できません

カメラを保護 耐衝撃仕様

カメラのいたずらや破壊行為から、内部のカメラ部を保護する
耐衝撃・防破壊構造です。カメラに手が届きやすい場所に最適

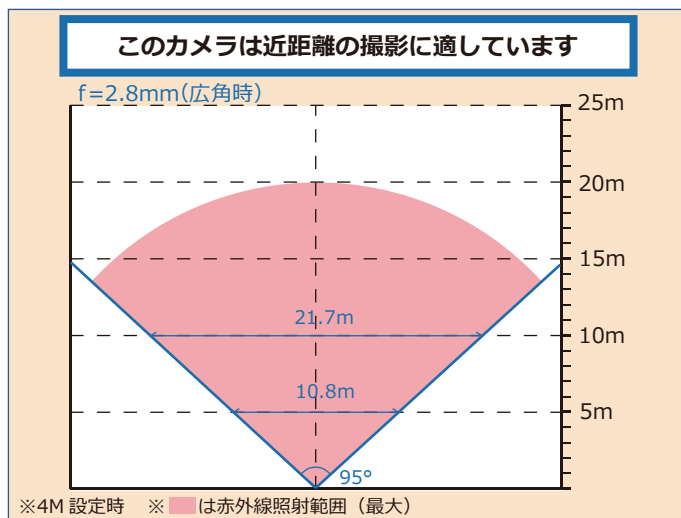


※物理的な衝撃に耐える構造ですが、限度があります
※内部カメラの保護が目的であり、傷等がつかない訳ではありません

製品仕様

・イメージセンサー	1/2.8" 5メガ SONY製 STARVIS CMOS
・総画素数	400万画素 (2560×1440)
・出力解像度	2560×1440 / 944×480 (CVBS)
・最低照度	0 LUX (赤外線による暗視撮影)
・赤外線LED	6個 最大 15m 範囲内
・搭載レンズ	f = 2.8mm メガピクセル広角レンズ
・映像出力	BNCJ×1個
・撮影範囲	4メガ...水平 95° 垂直 60° CVBS... 水平 60°
・設定操作信号	映像信号用同軸ケーブルへ重畳 (UTC)
・電子感度アップ	なし
・デナイト機能	光センサー自動切替
・逆光補正	BLC / HLC
・デジタルWDR	あり
・DNR	あり (2D/3D)
・防水レベル	IP 66
・動作可能温度	-10~50度
・定格電圧	DC12V
・消費電力	500mA (最大)
・外径寸法	約 68 (直径) × 78 (高) mm
・重量	約 300g

水平面角図



●ご検討の前に……
 ※水中や、直接本体に油分・酸・アルカリ溶剤がかかる場所では使用できません
 ※本製品を固定するネジ穴から水分が流入しないよう設置時加工してください
 ※出力信号切替や各種設定変更はUTC経由での設定画面内からのみ行えます
 ※UTC通信は製品によって合致しない場合もございますので、本製品お求めの前に必ずご購入先へご相談ください。
 ※4メガの映像を表示する為には、4メガ以上対応のレコーダーとモニターが別途必要です

AHD / HD-TVI / HD-CVI / CVBS 可変

4 in 1

STC-920V-5M

希望小売価格：オープン

5MP 耐衝撃赤外線暗視VFドームカメラ

業務用

製品特徴

- 4種類の映像信号を選択し、出力可能 4in1 (AHD/TVI/CVI/CVBS)
- 映像出力解像度が **最大 5メガピクセル**
(5MP / 4MP / アナログ画質 へ変更可能)
- 暗い場所もバッチリ撮影 **赤外線暗視LED**
- カメラの設定を録画機側から調整できる **UTC通信**
- 天井面・壁面どちらにも設置可 **三軸構造**
- いたずら等の外部衝撃に耐える **耐衝撃仕様**
- 防塵・防水保護機能 **IP54(防滴仕様)**
※直接雨が掛かる場所への設置は避けてください。



5 MP HD
2K 2560×1920P



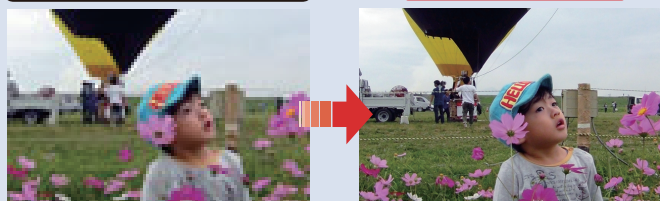
RoHS
指令適合

メガピクセル画質

精細さを決める画素が、従来品の10~19倍!!
メガピクセル画質のクッキリ・はっきりした撮影を行えます

従来の 27 ~ 52 万画素カメラ

5メガピクセル



※写真はイメージです。5メガは縦横比の関係上、左右方向へ広がります。

照明が無くても暗視 !!

照明が無い場所では、自動で暗視モードへ切り替わります

昼間

夜間：暗視撮影時



※照明が無い場所を、白黒動画で暗視撮影を行います

便利な同軸通信(UTC)

従来のように、カメラ付近で設定を行わなくてOK!!
通常同軸配線をすれば、録画機でカメラ設定を行えます



※ご使用の録画機によっては、UTC通信できない場合があります
※同軸ケーブルは、中継端子を使用できません

映像信号の種類を変更可能

本製品の映像を記録するレコーダーの性能に合わせて、
カメラから出力する映像信号の種類を、設定画面上で変更する事ができます

- ① CVBS ... 従来までのアナログ信号 (0.5M程度)
- ② AHD ... 4M(30/25/15fps) 5M(20/12.5fps) 変更可
- ③ HD-TVI ... 4M(30/25/15fps) 5M(20/12.5fps) 変更可
- ④ HD-CVI ... 4M(30/25fps) 変更可

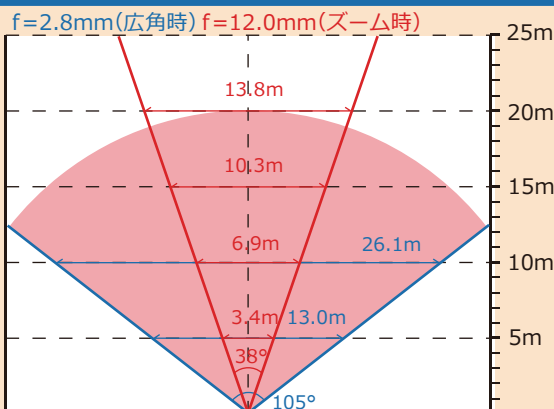
※4M / 5M の映像を表示する為には、4K 対応モニターが必要です
※映像出力信号の変更は、設定画面でのみ行えます

製品仕様

・イメージセンサー	1/2.5"K03+FH8538 5Mega pixels CMOS
・総画素数	527万画素 2704(H)×1950(V)
・出力解像度	5MP (2560×1920) 20 / 12.5 fps 4MP (2560×1440) 30 / 25 / 15fps CVBS 30 fps
・最低照度	0 LUX (赤外線暗視モード時)
・赤外線LED	LED 24個 (最大 30m範囲内暗視)
・搭載レンズ	f= 2.8~12mm VFレンズ搭載
・映像出力	BNC×1個
・撮影範囲	5MP 水平画角 約38~105° CVBS 水平画角 約33~97°
・デイナイト機能	オート / カラー / 白黒
・逆光補正	BLC
・ゲインコントロール	オート
・ホワイトバランス	ATW / マニュアル
・D-WDR	オン / オフ
・防塵防水機能	IP54 (防滴仕様)
・動作可能周囲温度	-10℃ ~ 50℃
・外形寸法	約 132 (直径) × 100 (高) mm
・定格電圧	DC12V
・消費電力	約 350mA / 4W (最大)

水平画角図

このカメラは近距離・中距離の撮影に適しています



※5M 設定時 ※ (赤外線照射範囲) (最大)

●ご検討の前に

- ※水中や、直接本体に油分・酸・アルカリ溶剤が掛かる場所では使用できません
- ※直接雨が掛かる場所への設置は避けてください。本製品を固定するネジ穴から、水分が流入しないよう設置時加工してください
- ※本製品の各種設定変更は、UTC通信対応のレコーダーのみで行えます
- ※UTC通信は製品によって合致しない場合もございますので、本製品お求めの前に必ずご購入先へご相談ください。
- ※4.5メガの映像を表示するには、対応のレコーダーとモニターが別途必要です

AHD / HD-TVI / HD-CVI / CVBS 可変
5MP 暗視防雨電動ズームドームカメラ

4 in 1
業務用

STC-960VZ-5M

希望小売価格：オープン

製品特徴

- 4種類の映像信号を選択し、出力可能 **4in1 (AHD/TVI/CVI/CVBS)**
- 映像出力解像度が**最大 5メガピクセル**
 (5MP / 4MP / アナログ画質 の3種類へ変更可能)
- 遠い被写体もズームで拡大 **光学4倍電動ズーム**
- 最新の赤外線暗視用LED **「SMD-LED」採用**
- 屋内 / 屋外 どちらでも使用できる防水レベル **IP66準拠**
- 同軸ケーブルだけでカメラ設定まで可能 **UTC通信**



5 MP HD
2K 2560×1944P

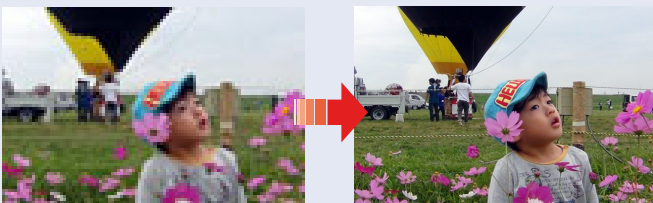
環境に優しい
RoHS指令適合品

メガピクセル画質

精細さを決める画素が、従来品の10~19倍!!
メガピクセル画質のクッキリ・はっきりした撮影を行えます

従来の 27 ~ 52 万画素カメラ

5メガピクセル



※写真はイメージです。5メガは縦横比の関係上、左右方向へ広がります。

照明が無くても暗視 !!

照明が無い場所では、**自動で暗視モード**へ切り替わります

昼間

夜間：暗視撮影時



※照明が無い場所を、白黒動画で暗視撮影を行います

便利な同軸通信(UTC)

従来のように、カメラ付近で設定を行わなくてOK!!
 通常同軸配線をすれば、**録画機でカメラ設定**を行えます



※ご使用の録画機によっては、UTC通信できない場合があります
 ※同軸ケーブルは、中継端子を使用できません

映像信号の種類を変更可能

本製品の映像を記録するレコーダーの性能に合わせて、
 カメラから出力する映像信号の種類を、設定画面上で変更する事ができます

- ① CVBS ... 従来までのアナログ信号 (0.5M程度)
- ② AHD ... 4M(30/25fps) 5M(20fps) 変更可
- ③ HD-TVI ... 4M(30/25fps) 5M(20fps) 変更可
- ④ HD-CVI ... 4M(30/25fps) 変更可

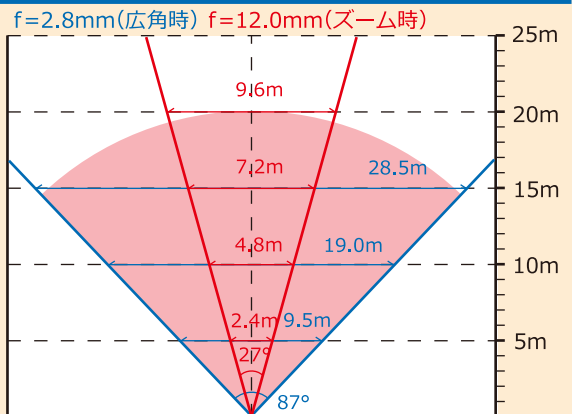
※4M / 5M の映像を表示する為には、4K 対応モニターが必要です
 ※映像出力信号の変更は、設定画面でのみ行えます

製品仕様

・イメージセンサー	1/2.7" 5Mega pixels OnniVision CMOS
・総画素数	522万画素 2688(H)×1944(V)
・出力解像度	5MP (2560×1944) 20 fps 4MP (2560×1440) 30 / 25 fps CVBS 30 / 25 fps
・最低照度	0 LUX (赤外線暗視モード時)
・赤外線LED	SMD-LED 18個 (最大 20m範囲内暗視)
・搭載レンズ	f= 2.8~12mm 5M AFレンズ
・映像出力	BNC×1個
・撮影範囲	5MP~4MP 水平画角 約87~27° CVBS 水平画角 約74~23°
・デイナイト機能	オート / カラー / 白黒
・逆光補正	BLC / OFF
・ゲインコントロール	オート
・ホワイトバランス	ATW / AWC
・UTC機能	あり
・配線延長可能距離	3C-2V時：120mまで
・動作可能周囲温度	-20℃ ~ 50℃
・外形寸法	約 111 (直径) × 90.5 (高) mm
・定格電圧	DC12V
・消費電力	約 400mA / 5W (最大)

水平画角図

このカメラは近距離・中距離の撮影に適しています



※5M 設定時 ※ (は赤外線照射範囲 (最大))

●ご検討の前に

- ※水中や、直接本体に油分・酸・アルカリ溶剤がかかる場所では使用できません
- ※本製品を固定するネジ穴から、水分が流入しないよう設置時加工してください
- ※本製品の各種設定変更は、UTC通信対応のレコーダーのみで行えます
- UTC通信は製品によって合致しない場合もございますので、本製品お求めの前に必ずご購入先へご相談ください。
- ※4メガ・5メガの映像を表示するためには、対応のレコーダーとモニターが別途必要です

AHD/TVI/CVI/CVBS 5メガ SONY製STARVIS搭載

STC-975VZ-5M

業務用

希望小売価格：オープン

電動ズーム・自動焦点 暗視防雨カメラ

製品特徴

- 超高画質 フルハイビジョン(2MP) ~ 5MP 変更可
- ズーム映像も画質が落ちない 電動ズーム / オートフォーカスレンズ
- 出力信号を設定画面で変更可 AHD/TVI/CVI/CVBS 切替
- 暗い場所もバッチリ撮影 赤外線暗視LED
- 屋内/屋外どちらでも使用できる防水レベル IP66準拠
- 同軸ケーブル一本に UTC制御信号 / 映像信号 を重畳



5MP HD
2K 2560×1920P

環境に優しい

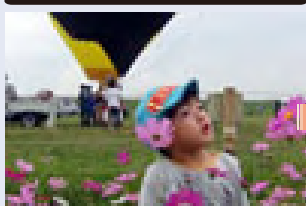
RoHS指令適合品

メガピクセル画質

精細さを決める画素が、従来品の10~21倍!!
最大5メガピクセルのクッキリ・はっきりした撮影を行えます

従来の27~52万画素カメラ

5メガ(568万画素)



※写真はイメージです

照明が無くても暗視!!

照明が無い場所では、自動で暗視モードへ切り替わります

昼間

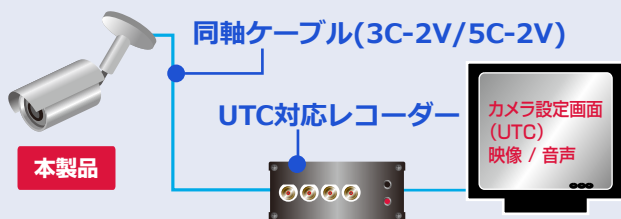
夜間：暗視撮影時



※照明が無い場所を、白黒動画で暗視撮影を行います

UTC 同軸通信

同軸ケーブル一本に、UTC制御信号 / 映像信号 / を重畳
カメラ映像を見ながら、ズーム・ワイド操作を行えます



※ご使用のレコーダーに、UTC同軸通信対応機能が
必要です ※UTCには相性があります。(HD-TVI でのご使用推奨)

天井面・壁面 どちらでも設置可

本製品一体の取付部は、天井面・壁面の双方に設置対応できます

天井面設置時

壁面設置時

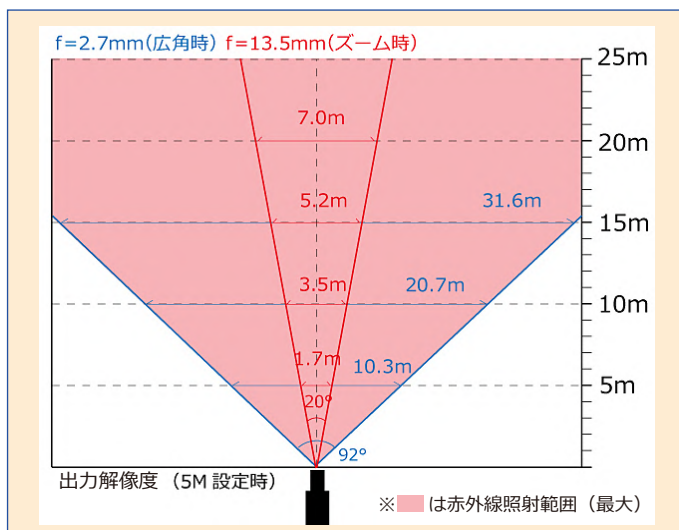


※設置時には被写体から1m以上、カメラを離してください

製品仕様

イメージセンサー	1/2.8" SONY IMX335LQN STARVIS CMOS
総画素数	568万画素 2704(H)×2104(V)
出力信号種	AHD2.0~5.0/HD-TVI/HD-CVI/CVBS 切替
最低照度	0 LUX (カラー固定時:0.01LUX)
赤外線LED	SMD-LED 20個 (屋外:最大 25m 屋内:最大 30m)
搭載レンズ	f= 2.7 - 13.5mm 電動ズーム・オートフォーカス
映像出力	BNCJ×1個
撮影範囲	水平画角 約 20 ~ 92°
設定操作方法	同軸ケーブルへの重畳(UTC)
集音マイク	無
デイナイト機能	照度センサ連動 / 自動 / カラー固定 / 白黒固定
逆光補正	あり(BLC)
WDR	あり(BLCとの併用不可)
DNR	あり(3D)
防水レベル	IP66
動作可能温度/湿度	-20~50度 / 10~90% (結露なきこと)
定格電圧	DC12V (電源分配 / 分岐接続不可)
消費電力	584mA(最大) 7W (※赤外線LED点灯時)
外径寸法	約 80(高)×80(幅)×272(奥)mm
重量	約 980g

水平面角図



●ご検討の前に……

- ※水中や、直接本体に油分・酸・アルカリ溶剤がかかる場所では使用できません
- ※本製品の 映像表示 / UTC通信 を行うためには、HD-TVI 信号に対応し UTC通信機能を搭載した録画機(レコーダー)が別途必要です
- ※塩害 / 重塩害 対応仕様ではありません
- ※暗視撮影時、撮影方向に鏡やガラス等の反射物があると、暗視撮影できません

AHD/ HD-TVI / HD-CVI / CVBS 可変 5メガピクセル 暗視 VFカメラ

4 in 1

業務用

STC-840V-5M

希望小売価格：オープン

製品特徴

- 4種類の映像信号を選択し、出力可能 4in1 (AHD/TVI/CVI/CVBS)
- 映像出力解像度が最大 5メガピクセル
(5MP / 4MP / 1080P-フルHD の3種へ変更可能)
- 設置時に撮影範囲とズーム手動調整できる パリフォーカルレンズ
- 暗い場所もバッチリ撮影 赤外線暗視LED搭載
- カメラの設定を録画機側から調整できる UTC通信
- 天井面・壁面どちらにも設置可 三軸構造



環境に優しい

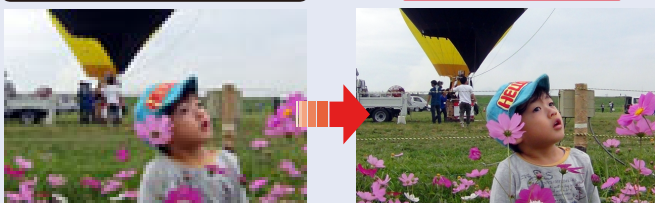
RoHS指令適合品

メガピクセル画質

精細さを決める画素が、従来品の9~18倍!!
メガピクセル画質のクッキリははっきりした撮影を行えます

従来の 27 ~ 52 万画素カメラ

5メガピクセル



※写真はイメージです。5メガは縦横比の関係上、左右方向へ広がります。

照明が無くても暗視 !!

照明が無い場所では、自動で暗視モードへ切り替わります

昼間

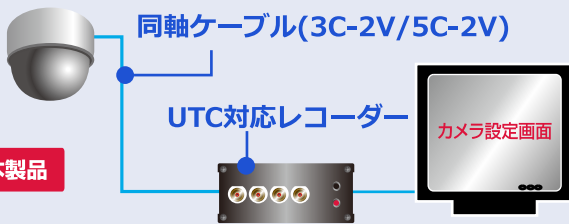
夜間：暗視撮影時



※照明が無い場所を、白黒動画で暗視撮影を行います

便利な同軸通信(UTC)

従来のように、カメラ付近で設定を行わなくてOK!!
通常同軸配線をすれば、録画機でカメラ設定を行えます



※ご使用の録画機によっては、UTC通信できない場合があります
※同軸ケーブルは、中継端子を使用できません

映像信号の種類を変更可能

本製品の映像を記録するレコーダーの性能に合わせて、カメラから出力する映像信号の種類を、設定画面上で変更する事ができます

- ① CVBS ... 従来までのアナログ信号 (0.5M程度)
- ② AHD ... 2M(フルHD) 4M 5M 変更可
- ③ HD-TVI ... 2M(フルHD) 4M 5M 変更可
- ④ HD-CVI ... 2M(フルHD) 4M 変更可

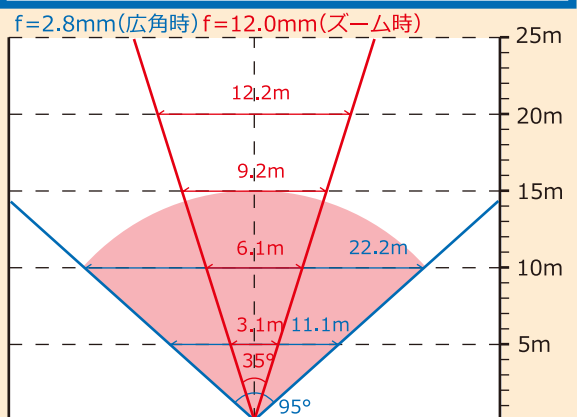
※製品出荷時は、AHD 1080P 仕様
※4M / 5M の映像を表示する為には、4K 対応モニターが必要です
※映像出力信号の変更は、設定画面でのみ行えます

製品仕様

・イメージセンサー	1/2.7" 5メガ CMOS
・総画素数	約 500万画素 2560(H)×1920(V)
・出力解像度	1080P・4M(15/25/30fps)・5M(12.5/20fps)
・最低照度	0 LUX (赤外線による暗視撮影)
・赤外線LED	30個 最大 15m 範囲内
・搭載レンズ	f= 2.8-12mm メガピクセルVFレンズ
・映像出力	BNCJ×1個
・撮影範囲	水平 約 35° -95° 調整可
・設定操作信号	映像信号用同軸ケーブルへの重畳 (UTC)
・電子感度アップ	無し
・デナイト機能	光センサー自動切替 / カラー固定 / 白黒固定
・逆光補正	BLC
・デジタルWDR	あり
・DNR	あり (2D)
・防水レベル	屋内用
・動作可能温度	-10~50度
・定格電圧	DC12V
・消費電力	600mA (最大)
・外径寸法	約 127 (直径) × 103 (高) mm
・重量	約 320g

水平面角図

このカメラは近距離・中距離の撮影に適しています



※5M 設定時 ※ 赤は赤外線照射範囲 (最大)

●ご検討の前に……

- ※屋外や、直接本体に油分・酸・アルカリ溶剤がかかる場所では使用できません
- ※本製品を固定するネジ穴から水分が流入しないよう設置時加工してください
- ※出力信号切替や各種設定変更はUTC経由での設定画面内からのみ行えます
- ※UTC通信は製品によって合致しない場合もございますので、本製品お求めの前に必ずご購入先へご相談ください。
- ※4メガ・5メガの映像を表示する為には、対応のレコーダーとモニターが別途必要です

AHD/ HD-TVI / HD-CVI / CVBS 可変 5メガピクセル 暗視 防雨VFカメラ

4 in 1
業務用

STC-850V-5M

希望小売価格：オープン

製品特徴

- 4種類の映像信号を選択し、出力可能 **4in1 (AHD/TVI/CVI/CVE)**
- 映像出力解像度が**最大 5メガピクセル**
(5MP / 4MP / 1080P-フルHD の3種へ変更可能)
- 設置時に撮影範囲とズーム手動調整できる **パリアフォーカルレンズ**
- 屋内 / 屋外 どちらでも使用できる防水レベル **IP66準拠**
- カメラの設定を録画機側から調整できる **UTC通信**
- 天井面・壁面どちらにも設置可 **三軸構造**



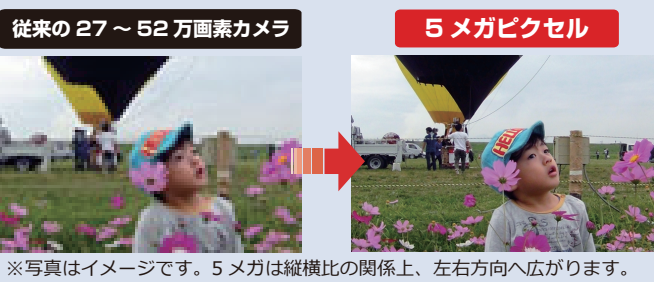
5 MP HD
2K 2560×1920P



RoHS
指令適合

メガピクセル画質

精細さを決める画素が、従来品の9~18倍!!
メガピクセル画質のクッキリ・はっきりした撮影を行えます



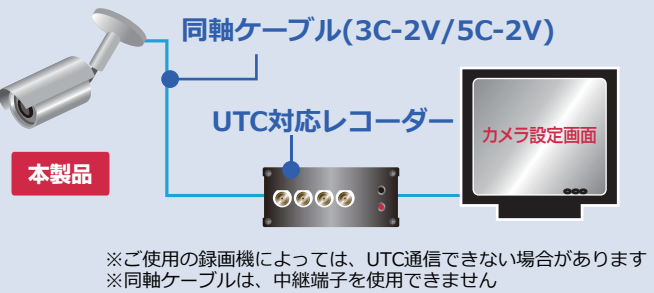
照明が無くても暗視 !!

照明が無い場所では、**自動で暗視モード**へ切り替わります



便利な同軸通信(UTC)

従来のように、カメラ付近で設定を行わなくてOK!!
通常同軸配線をすれば、**録画機でカメラ設定**を行えます



映像信号の種類を変更可能

本製品の映像を記録するレコーダーの性能に合わせて、
カメラから出力する映像信号の種類を、設定画面上で変更する事ができます

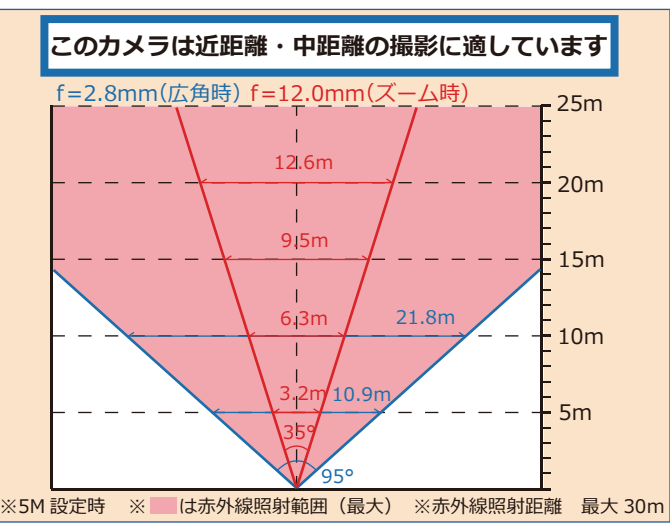
- ① CVBS ... 従来までのアナログ信号 (0.5M程度)
- ② AHD ... 2M(フルHD) 4M 5M 変更可
- ③ HD-TVI ... 2M(フルHD) 4M 5M 変更可
- ④ HD-CVI ... 2M(フルHD) 4M 変更可

※製品出荷時は、AHD 1080P 仕様
※4M / 5M の映像を表示する為には、4K 対応モニターが必要です
※映像出力信号の変更は、設定画面でのみ行えます

製品仕様

・イメージセンサー	1/2.7" 5メガ CMOS
・総画素数	約 500万画素 2560(H)×1920(V)
・出力解像度	1080P・4M(15/25/30fps)・5M(12.5/20fps)
・最低照度	0 LUX (赤外線による暗視撮影)
・赤外線LED	大型 Array LED 6個 最大 25~30m 範囲内
・搭載レンズ	f= 2.8-12mm メガピクセルVFレンズ
・映像出力	BNCJ×1個
・撮影範囲	水平 約 35° -95° 調整可
・設定操作信号	映像信号用同軸ケーブルへの重畳 (UTC)
・電子感度アップ	無し
・デナイト機能	光センサー自動切替 / カラー固定 / 白黒固定
・逆光補正	BLC
・デジタルWDR	あり
・DNR	あり (2D)
・防水レベル	IP66
・動作可能温度	-10~50度
・定格電圧	DC12V
・消費電力	600mA (最大)
・外径寸法	約 110 (幅) × 95 (高) × 300 (奥行) mm
・重量	約 820g

水平面角図



●ご検討の前に……
 ※水中や、直接本体に油分・酸・アルカリ溶剤がかかる場所では使用できません
 ※本製品を固定するネジ穴から水分が流入しないよう設置時加工してください
 ※出力信号切替や各種設定変更はUTC経由での設定画面内からのみ行えます
 ※UTC通信は製品によって合致しない場合もございますので、本製品お求めの前に必ずご購入先へご相談ください。
 ※4メガ・5メガの映像を表示する為には、対応のレコーダーとモニターが別途必要です

AHD 5メガピクセル 全方位撮影 パノラマ 赤外線暗視 屋内用カメラ

業務用

STC-820-5M

希望小売価格：オープン

製品特徴

- 高画質 500万画素 2592×1944
- 暗い場所もバッチリ撮影 赤外線暗視LED
- 天井設置で全方位、壁面設置で水平145° 超広角 広範囲撮影
- 同軸ケーブルだけでカメラ設定まで可能 UTC通信
- 画面の明暗をカメラが自動最適化 ワイドダイナミック



5 MP HD
2K 2560×1920P



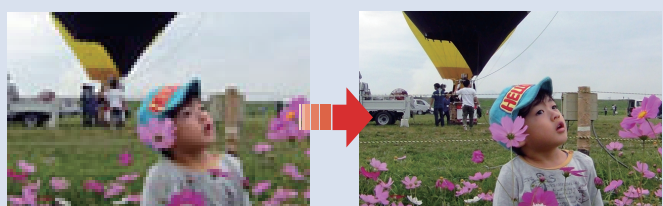
RoHS
指令適合

5メガピクセル画質

精細さを決める画素が、従来アナログカメラの約10~18倍!!
メガピクセルのクッキリははっきりした撮影を行えます

従来の27~52万画素カメラ

5メガピクセル



※写真はイメージです。5メガは縦横比の関係上、左右方向へ広がります

照明が無くても暗視!!

照明が無い場所では、自動で暗視モードへ切り替わります

昼間

夜間：暗視撮影時



※夜間照明が無い場合、白黒動画で暗視撮影を行います

天井設置時 (360°)

天井面に設置した場合、ゆがみが少ない全体の映像を撮影できます



※高さ 約 2.7m 時

壁面設置時 (145°)

壁面に設置した場合、パノラマで全体の映像を撮影できます



※カメラの向きは、上下方向のみ調整できます

製品仕様

・イメージセンサー	1/3" SONY 5M STARVIS CMOS	・逆光補正	BLC補正 / OFF (設定画面調整可)
・画素数	500万画素 2592(H)×1944(V)	・ゲインコントロール	自動 / 手動 (設定画面調整可)
・出力解像度	5MP (20fps) / 4MP (30fps)	・ホワイトバランス	ATW / AWB (設定画面調整可)
・最低照度	0 LUX (赤外線暗視モード時)	・ノイズリダクション	2D / 3D (設定画面調整可)
・赤外線LED	広範囲特殊LED 6個 (最大15m 範囲内暗視)	・配線延長可能距離	3C-2V時：300mまで / 5C-2V時：500mまで
・搭載レンズ	f= 2.2mm	・動作可能周囲温度	-10℃ ~ 50℃
・映像出力	BNCJ×1個	・外形寸法	約 120 (直径) × 55 (高) mm
・撮影範囲	水平 360° (天井設置時) 水平 145° (壁面設置時)	・電源	DC12V
・ビデオアウト	AHD 5M or 4M	・消費電力	最大 8.5W (赤外線暗視時)
・ワイドダイナミック	自動 / OFF (設定画面調整可)	・重量	約 340g

●ご検討の前に....

- ※本製品の価格に、取付費・調整費・配線関係費・メンテナンス費は含まれておりません。
- ※外気が当たる場所、直接本体に油分・酸・アルカリ溶剤がかかる場所では使用できません
- ※本製品の映像を表示・録画するには、AHD対応レコーダー (別売) が必要です。
- ※本製品の映像を記録するには、5MP対応のデジタルレコーダー (別売) が必要です。
- ※本製品の映像を表示するには、5MP対応デジタルレコーダー (別売) と5MP対応液晶モニター (別売) を接続してください。
- ※カメラ撮影画面内に、ガラスや鏡など、光を反射する物がある場所では暗視できません。
- また、赤外線を発するLEDは消耗品ですので、経年劣化により消灯します。

お問い合わせは...

AHD/ HD-TVI / HD-CVI / CVBS 可変 5メガピクセル ピンホールレンズカメラ

4 in 1

業務用

STC-990

希望小売価格：オープン

製品特徴

- 4種類の映像信号を選択し、出力可能 **4in1 (AHD/TVI/CVI/CVBS)**
- 映像出力解像度が**最大 5メガピクセル**
(5MP / 4MP / 2MP / アナログ画質 の4種類へ変更可能)
- カメラを気づかせない手のひらサイズ **超小型カメラ**
- 同軸ケーブルだけでカメラ設定まで可能 **UTC通信**
- 画面の明暗をカメラが自動最適化 **ワイドダイナミック**



5 MP HD
2K 2560×1944P



メガピクセル画質

精細さを決める画素が、従来品の10~19倍!!
メガピクセル画質のクッキリははっきりした撮影を行えます

従来の 27 ~ 52 万画素カメラ

5メガピクセル



※写真はイメージです

超小型ピンホールカメラ

カメラを気づかせずに、自然な撮影を行えます

手のひらサイズ

カメラレンズ部



※直径 2mm 程度のレンズ部だけ出せば撮影可能
※照明が無い場所では撮影できません

便利な同軸通信(UTC)

従来のように、カメラ付近で設定を行わなくてOK!!
通常同軸配線をすれば、録画機でカメラ設定を行えます

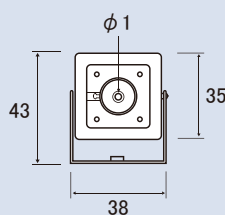


※ご使用の録画機によっては、UTC通信できない場合があります
※同軸ケーブルは、中継端子を使用できません

承認図



(側面)



(前面)

(mm)

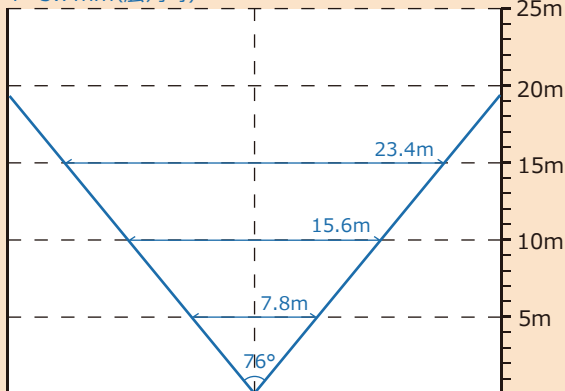
製品仕様

・イメージセンサー	1/2.9" カラー 5M Pixel CMOS
・画素数	516万画素 2688(H)×1920(V)
・出力解像度	5MP : 2560×1920 (切替可) 20/12.5fps 4MP : 2560×1440 (切替可) 30/25/15 fps 2MP : 1920×1080 (切替可) 30/25 fps
・搭載レンズ	f= 3.7mm ピンホールレンズ
・撮影範囲	水平 約 76°
・最低照度	0.1LUX
・UTC機能	あり
・ワイドダイナミック	あり (D-WDR)
・逆光補正	あり (BLC)
・デナイト機能	自動 / カラー / 白黒
・ホワイトバランス	ATW / 手動
・ノイズリダクション	あり (2D)
・映像出力	BNCJ × 1 (AHD3.0)
・ケーブル長	約50cm
・動作可能周囲温度	-10℃ ~ 50℃
・外形寸法	約36(縦)×36(幅)×13(奥)mm(レンズ・スタンド含まず)
・電源 / 消費電流	DC12V / 0.96W 80mA
・重量	約 60g

水平面角図

このカメラは近距離・中距離の撮影に適しています

f=3.7mm(広角時)



●ご検討の前に……

※外気が当たる場所、本体に油分・酸・アルカリ溶剤がかかる場所では使用できません
※本製品の映像を表示・録画するには、AHD対応レコーダー（別売）が必要です。
※従来までのアナログカメラをご利用の3C-2V/5C-2Vをご使用頂けます。
延長可能距離は、緊ぎ目の無い配線での実測値です。中継端子などで繋いだ同軸ケーブルをご使用時には、延長可能距離が短くなる場合があります。
※本製品は照明が無い場所では撮影できません。また、油分が飛ぶ場所や湿度が高い場所は故障の原因となりますのでご注意ください。

AHD/TVI/CVI/CVBS メガピクセル 集音マイク内蔵

音声同軸重畳 5MP暗視防雨カメラ

業務用

STC-2260-A

希望小売価格：オープン

製品特徴

- 46~500万画素まで、画質変更できる 解像度可変カメラ
- カメラ周囲の音を拾える 集音マイク内蔵 (TVI時)
- 出力信号種を設定画面で変更可 AHD/TVI/CVI/CVBS 切替
- 暗い場所もバッチリ撮影 赤外線暗視LED
- 屋内/屋外どちらでも使用できる防水レベル IP68準拠
- 同軸ケーブル一本に UTC制御 / 映像 / 音声 を重畳(TVI時)



環境に優しい

RoHS指令適合品

メガピクセル画質

接続するレコーダー性能に合わせる為、出力解像度を変更できます

46万画素 (CVBS) 時



500万画素



※写真はイメージです

トリプル同軸通信

同軸ケーブル一本に、UTC制御 / 映像 / 音声信号を重畳します



※ご使用の録画機に、TVI / UTC / Coax音声 対応機能が必要で
※同軸ケーブルを中継・分配端子で繋ぐと、正しく機能できません

照明が無くても暗視 !!

照明が無い場所では、自動で暗視モードへ切り替わります

昼間



夜間：暗視撮影時



※照明が無い場所を、白黒動画で暗視撮影を行います

天井面・壁面 どちらでも設置可

製品一体の取付部は、天井・壁面どちらにでも設置する事ができます

天井面設置時



壁面設置時

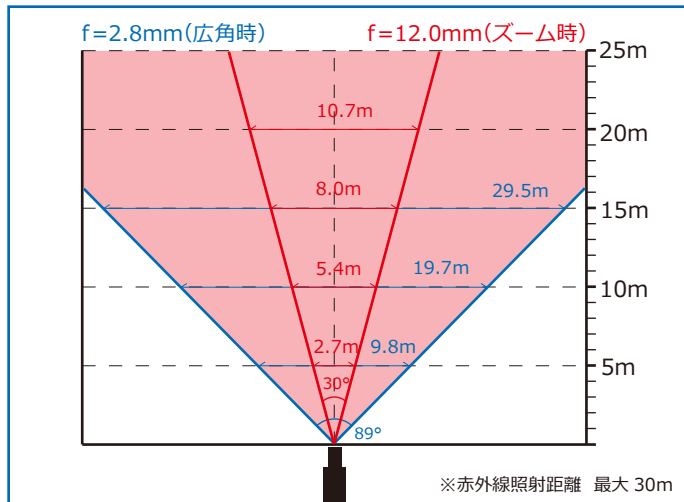


※設置時には被写体から1m以上、カメラを離してください

製品仕様

イメージセンサー	1/2.5" CMOS 500万画素 2592(H)×1944(V)
出力解像度	AHD 5MP(20fps)・4MP(30/25fps) / CVI 4MP(30fps) TVI 5MP(20fps)・2~4MP(30/25fps) CVBS切替
最低照度	0 LUX (カラー固定時:0.01LUX)
赤外線LED	SMD-LED 6個 (屋外:最大 25m 屋内:最大 30m)
搭載レンズ	f= 2.8 - 12 mm メガピクセルVFレンズ
映像/音声出力	BNCJ×1個 (※重畳)
撮影範囲	水平画角 約 30~89°
設定操作方法	同軸ケーブルへの重畳 (UTC)
集音マイク	内蔵 同軸ケーブルへの重畳(Coax音声 TVI時のみ)
デイナイト機能	照度センサ連動 / 自動 / カラー固定 / 白黒固定
逆光補正	あり(BLC/HLC)
デジタルWDR	あり
DNR	あり(2D)
防水レベル	IP68
動作可能温度/湿度	-10~50度 / 10~90% (結露なきこと)
定格電圧	DC12V
消費電力	500mA(最大) 6W (※赤外線LED点灯時)
外径寸法	約 82(縦)×95(横)×248(奥行) mm (※真直時)
重量	約 800g

水平画角図



●ご検討の前に……

- ※水中や、直接本体に油分・酸・アルカリ溶剤がかかる場所では使用できません
- ※本製品の 音声 / 映像 / UTC通信 を行うためには、HD-TVI 信号に対応した Coax音声機能を搭載した録画機(レコーダー)が必要です
- ※集音マイクは全ての音を拾います 人の声だけを集音する事はできません
- ※暗視撮影時、撮影方向に鏡やガラス等の反射物があると、暗視撮影できません

AHD/TVI/CVI/ CVBS メガピクセル 集音マイク内蔵

音声同軸重畳 5MP暗視防雨カメラ

業務用

STC-2280-A

希望小売価格：オープン

製品特徴

- 46~500万画素まで、画質変更できる 解像度可変カメラ
- カメラ周囲の音を拾える 集音マイク内蔵 (TVI時)
- 出力信号種を設定画面で変更可 AHD/TVI/CVI/ CVBS 切替
- 暗い場所もバッチリ撮影 赤外線暗視LED
- 屋内/屋外どちらでも使用できる防水レベル IP68準拠
- 同軸ケーブル一本に UTC制御 / 映像 / 音声 を重畳(TVI 時)



環境に優しい

RoHS指令適合品

メガピクセル画質

接続するレコーダー性能に合わせる為、出力解像度を変更できます

46万画素 (CVBS) 時



500万画素



※写真はイメージです

照明が無くても暗視 !!

照明が無い場所では、自動で暗視モードへ切り替わります

昼間



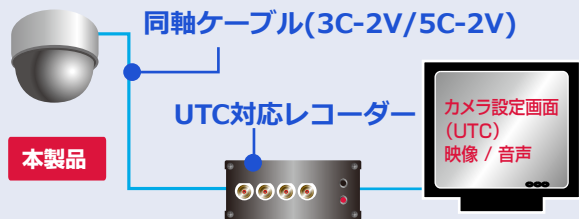
夜間：暗視撮影時



※照明が無い場所を、白黒動画で暗視撮影を行います

トリプル同軸通信

同軸ケーブル一本に、UTC制御 / 映像 / 音声信号を重畳します



※ご使用の録画機に、TVI / UTC / Coax音声 対応機能が必要で
※同軸ケーブルを中継・分配端子で繋ぐと、正しく機能できません

天井面・壁面 どちらでも設置可

製品一体の取付部は、天井・壁面どちらにでも設置する事ができます

天井面設置時



壁面設置時

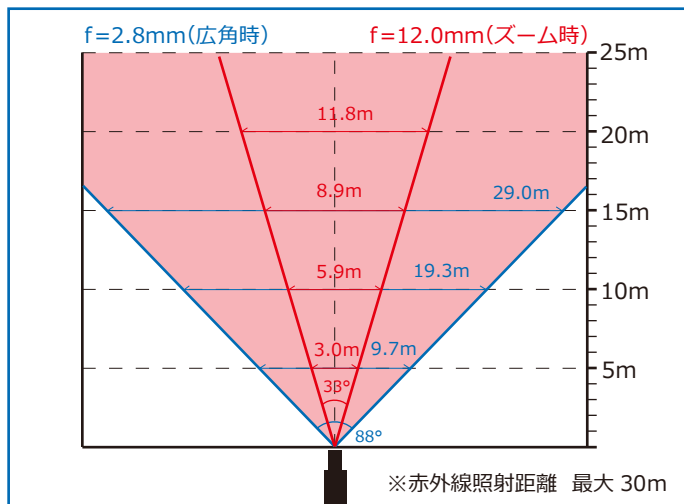


※設置時には被写体から1m以上、カメラを離してください

製品仕様

イメージセンサー	1/2.5" CMOS 500万画素 2592(H)×1944(V)
出力解像度	AHD 5MP(20fps)・4MP(30/25fps)/ CVI 4MP(30fps) TVI 5MP(20fps)・2~4MP(30/25fps) CVBS切替
最低照度	0 LUX (カラー固定時:0.01LUX)
赤外線LED	SMD-LED 6個 (屋外:最大 25m 屋内:最大 30m)
搭載レンズ	f= 2.8 - 12 mm メガピクセルVFレンズ
映像/音声出力	BNCJ×1個 (※重畳)
撮影範囲	水平画角 約 33~88°
設定操作方法	同軸ケーブルへの重畳 (UTC)
集音マイク	内蔵 同軸ケーブルへの重畳(Coax音声 TVI時のみ)
デイナイト機能	照度センサ連動 / 自動 / カラー固定 / 白黒固定
逆光補正	あり(BLC/HLC)
デジタルWDR	あり
DNR	あり(2D)
防水レベル	IP68
動作可能温度/湿度	-10~50度 / 10~90% (結露なきこと)
定格電圧	DC12V
消費電力	500mA(最大) 6W (※赤外線LED点灯時)
外径寸法	約 φ 137(接地面)× 105(高) mm
重量	約 660g

水平画角図



●ご検討の前に……

- ※水中や、直接本体に油分・酸・アルカリ溶剤がかかる場所では使用できません
- ※本製品の 音声 / 映像 / UTC通信 を行うためには、HD-TVI 信号に対応した Coax音声機能を搭載した録画機(レコーダー)が必要です
- ※集音マイクは全ての音を拾います 人の声だけを集音する事はできません
- ※暗視撮影時、撮影方向に鏡やガラス等の反射物があると、暗視撮影できません